

PRO NATURA
Île-de-France
32 ans
d'acquisitions
d'espaces naturels



PRO NATURA
ÎLE DE FRANCE
Administration Régionale des Espaces Naturels

Rapport d'activités 2020

Actions foncières



3 opérations, entraînant un accroissement de notre domaine de **1 ha 4514**

cette année encore, toutes en Seine-et-Marne :

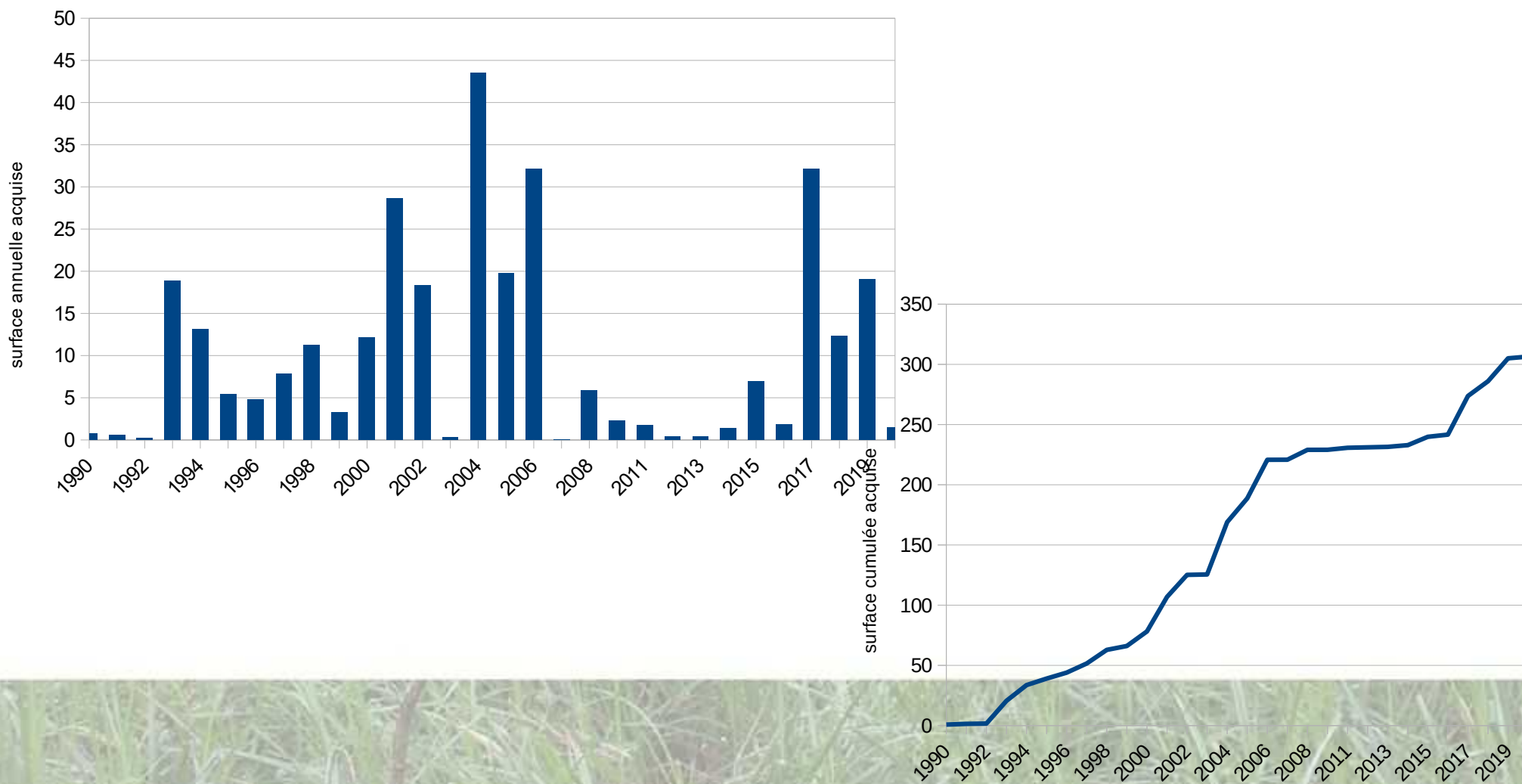
- sur la vallée du Grand Morin (0 ha 4150) à St Cyr-sur-Morin
- en basse vallée du Loing (1 ha 0364)

Merci à Seine-et-Marne Environnement (SEME) qui, à travers ses financements de l'AESN, nous accompagne sur certaines opérations d'acquisition (15 jours passés en 2020)

Rapport d'activités 2020

Actions foncières

306 hectares en propriété (dont 247 en Seine-et-Marne et 59 en Essonne), sur 36 communes
Pour un budget de 1 218 000 €



Rapport d'activités 2020

Actions foncières

306 hectares en propriété (dont 247 en Seine-et-Marne et 59 en Essonne), sur 36 communes
Pour un budget de 1 218 000 €



Rapport d'activités 2020

Gestion et entretien



1. Défendre les acquis

Problèmes d'**intrusions récurrentes** et de dégradations sur plusieurs de nos sites (Préaux, Grand Marais, Puisetlet...)

Visite de la carrière de Larchant avec l'Office Français de la Biodiversité pour faciliter les contrôles

Rapport d'activités 2020

Gestion et entretien

2. Entretien et réhabiliter

9 Chantiers bénévoles, soit près de 800 h de travail, dont certains organisés avec des étudiants ou d'autres associations :

- Grand Marais (SEME)



Rapport d'activités 2020

Gestion et entretien



2. Entretien et réhabiliter

9 Chantiers bénévoles, soit près de 800 h de travail, dont certains organisés avec des étudiants ou d'autres associations :

- Grand Marais (SEME, Pro Natura IDF)
- Pelouse calcaire du Coteau de Tréchy (Pro Natura IDF, SEME)
- Pelouses sèches de Grand Champs à Saclas et du Paradis à Ormoy (N2000 Juine) (Naturessonne)
- Grandes Friches à Gironville (Naturessonne)

Nombre d'interventions limitées cette année en raison de la crise sanitaire

96 personnes mobilisées

Merci beaucoup à tous les participants et organisateurs !

Rapport d'activités 2020

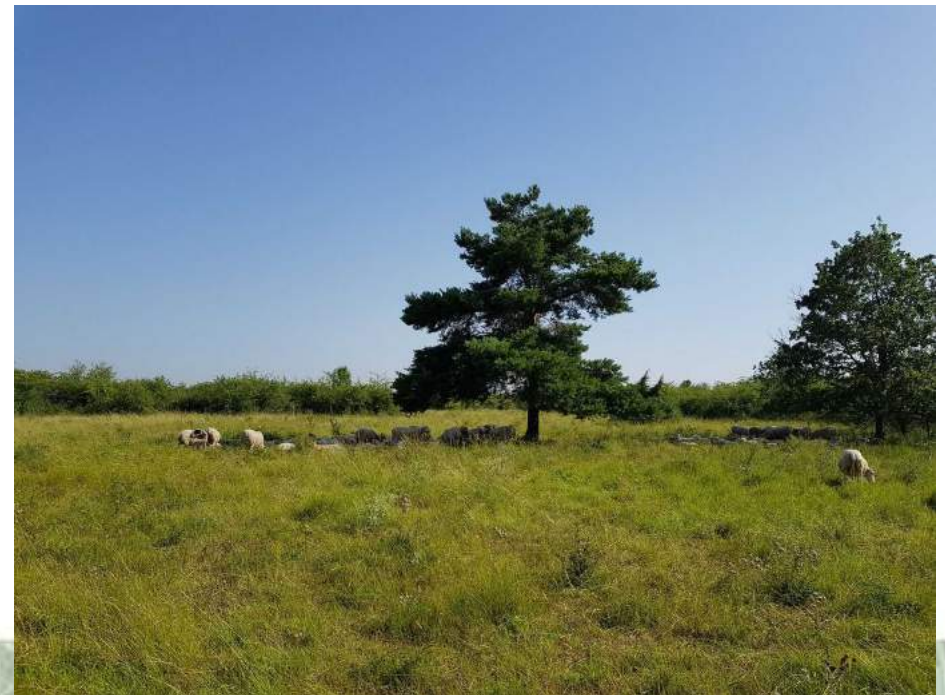
Gestion et entretien



2. Entretien et réhabiliter

Contrats Natura 2000 :

- pâturage ovin des pelouses calcaires du Gâtinais et des pelouses sèches de la Haute Vallée de la Juine en Essonne



Rapport d'activités 2020

Gestion et entretien



3. Convention de partenariat

Mise en œuvre de la convention signée en 2016 avec GRT gaz (sous l'égide de SEME)

PRO NATURA Ile-de-France = support des compensations dues par GRT

Acquisitions à St-Cyr-sur-Morin bloquées chez le notaire...

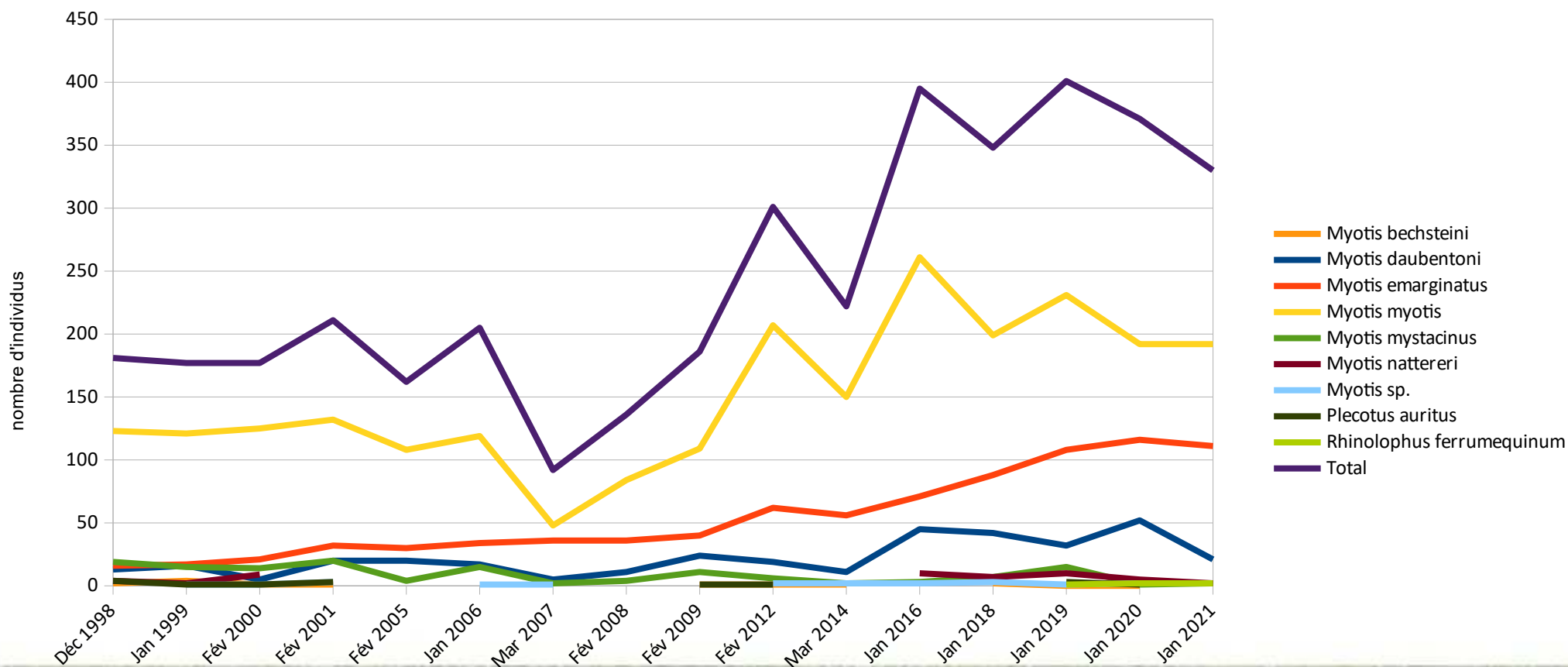
Travaux de restauration écologique prévus dans la convention



Rapport d'activités 2020

Inventaires et suivis naturalistes

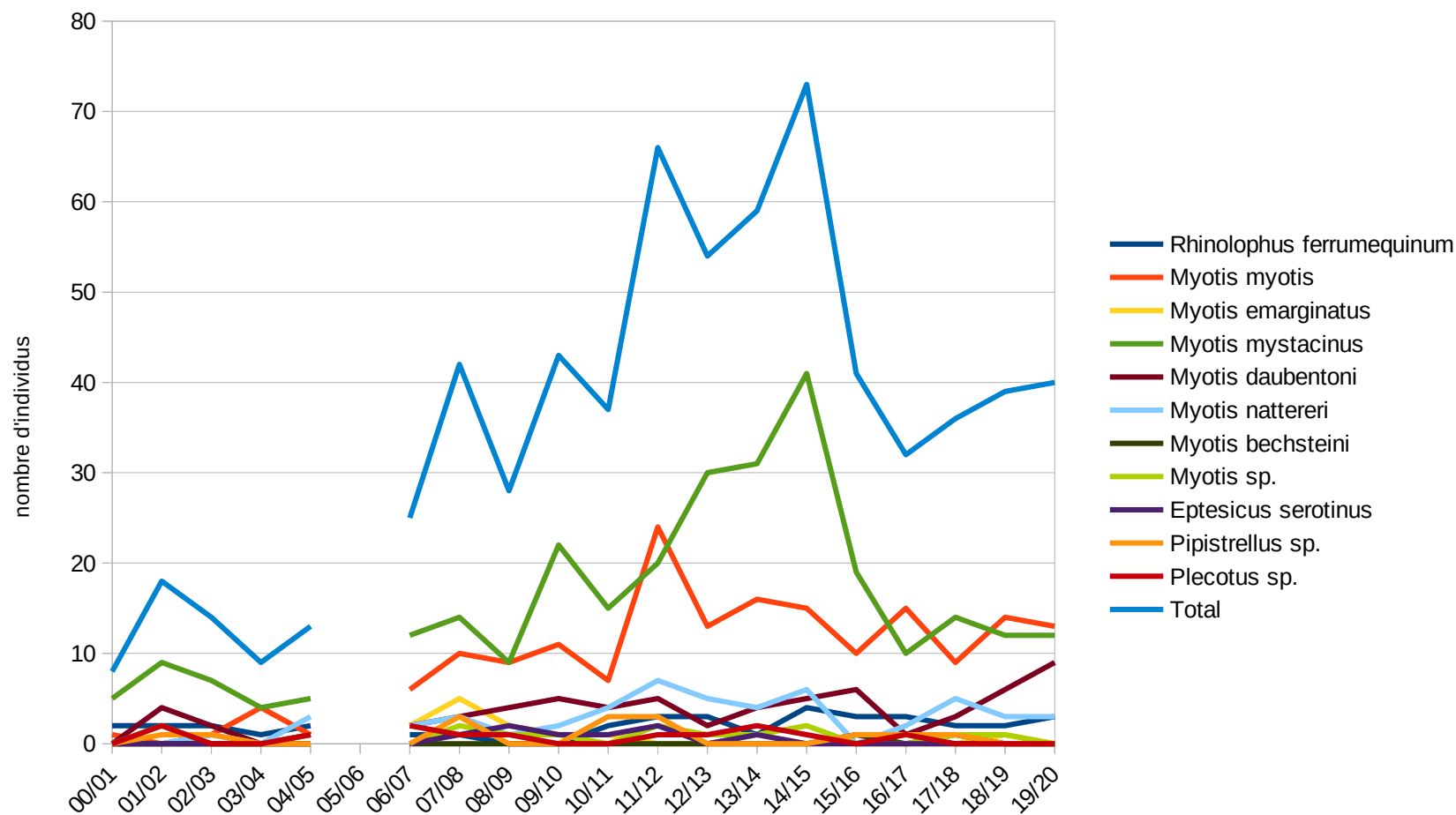
Suivi des populations de chiroptères hivernant dans les carrières du Puiset (Larchant et St-Pierre-lès-Nemours)



Rapport d'activités 2020

Inventaires et suivis naturalistes

Suivi des populations de chiroptères hivernant dans les carrières du Puiset (Larchant et St-Pierre-lès-Nemours) et St-Nicolas (Montereau-Fault-Yonne), subventionné par la DRIEE



Rapport d'activités 2020

Communication et animations



Mise à jour du site internet de l'association (Odile Clout, NaturEssonne) :

<https://www.pro-natura-idf.fr/>

Possibilité de faire des dons directement en ligne

The screenshot shows a web browser window displaying the website https://www.pro-natura-idf.fr/ProNatura_repertoire/ProNatura-participer.html. The page features the Pro Natura Ile de France logo and navigation links such as 'Qui sommes-nous?', 'Acquisitions', 'Comment participer?', and 'Contact'. The main content area is titled 'COMMENT PARTICIPER ?' and contains the following text:

L'année 2016 en bref : votre contribution a permis d'acquies 1,8413 ha dans les vales de la juine, du Long, et de l'Orvanne pour un coet de 9 000 €.

au cours de l'année 2017 : nous avons atteint une surface totale de 282 hectares (voir le flash spcial)

Si vous n'y avez pas d'ja pens' et si vous le pouvez, accordez quelque dtrenne la nature d'Ile-de-France ou encore, rachetez vos missions de CO2 de l'ann' en permettant la protection de la nature en Ile-de-France en envoyant une participation la :

PRO NATURE ILE DE FRANCE
21, rue des Provencaux
77300 FONTAINEBLEAU
tel : 01 64 22 85 94
pro-natura-ile-de-france@wanadoo.fr

T'nterger le bulletin de participation
(un reçu permettant d'obtenir une rduction de 66% sur votre imp'ot sur vos d'classements au d'but d'ann' suivante)

Vous pouvez aussi :
faire un don

Ou encore :

Logos for Visa, Mastercard, and PayPal are visible below the 'faire un don' section.

Rapport d'activités 2020

Communication et animations



Animation de la page Facebook (Christophe et Marion Parisot)

157 abonnés



Rapport d'activités 2020

Communication et animations



Convention avec COSIF

Signature d'une convention avec le Comité de Spéléologie d'Île-de-France sur la carrière du Puisselet à Larchant

Possibilité pour eux d'organiser des sorties spéléo en dehors de la période d'hibernation ou des visites du site avec le grand public (lors des journées du patrimoine par exemple)

Surveillance du site, appui technique pour la réalisation d'une cartographie plus précise

Rapport d'activités 2020

Communication et animations



Quelques animations organisées par nos partenaires malgré la crise sanitaire :

2 animations sur les pelouses du Paradis (N2000 vallée de la Juine) - Naturessonne

1 animation sur les pelouses de la Vallée du Cygne - ANVL

21 participants accueillis

Rapport d'activités 2020

Communication et animations

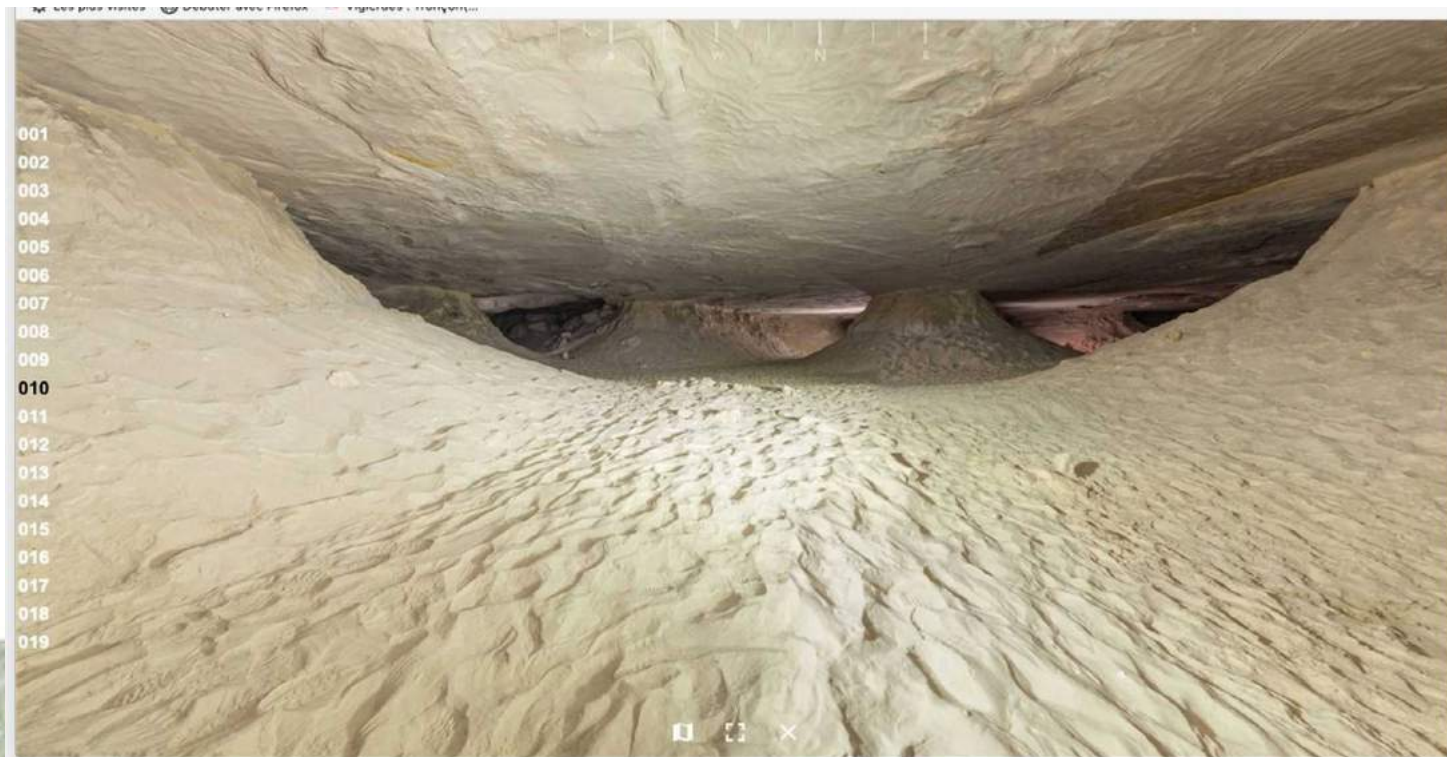
Autre valorisation de site :

Réalisation en cours d'une visite virtuelle de la carrière du Puisetlet

Prise de photos à 360°

Montage et création d'un site internet

Sortie prévue au premier semestre 2021



Perspectives 2021

Actions foncières



Plusieurs opérations en instance chez les notaires pour une dizaine d'ha :

- *en Seine-et-Marne* à Moret-Loing-et-Orvanne, Boissy-aux-Cailles, Recloses, Mouroux, La Trétoire et sur plusieurs communes de la Bassée

Prospection foncière par Seine-et-Marne environnement, notamment en Bassée :

- Potentiel important de parcelles en zones humides
- Quelques propriétaires déjà favorables
- À concrétiser !

Perspectives 2021

Actions foncières



Plusieurs opérations en instance chez les notaires pour une dizaine d'ha :

- *en Seine-et-Marne* à Moret-Loing-et-Orvanne, Boissy-aux-Cailles, Recloses, Mouroux, La Trétoire et sur plusieurs communes de la Bassée
- *en Essonne* à Etampes et Villeconin
- *dans les Yvelines* à Gommecourt : première acquisition dans ce département !

Perspectives 2021



Quelques sorties et animations prévues
Visite virtuelle de la carrière de Larchant

Chantiers d'entretien organisés par nos partenaires

Partenariat avec l'association Paysan Paysage Pays pour la gestion de certaines parcelles (acquisition de matériel)

Évolution de l'association en vue de l'obtention de l'agrément

Un grand merci à tous

Vos contributions, de toutes natures, sont toujours les bienvenues !



Place aux votes, en ligne, à l'adresse ci-dessous :

<https://framaforms.org/assemblee-generale-pro-natura-idf-1623164230>

Un grand merci à tous

Vos contributions, de toutes natures, sont toujours les bienvenues !

